

Programmier-HiWi gesucht



Entwicklung von Umfelderkennungsfunktionen am Versuchsfahrzeug MORPHEUS

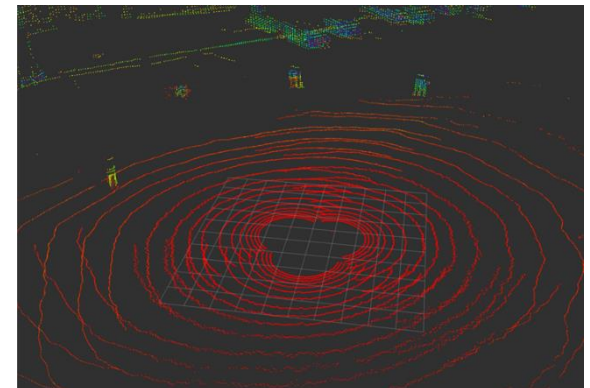
Am Fachgebiet Fahrzeugtechnik der TU Darmstadt (FZD) wird am Thema alternativer Fahrsimulorkonzepte geforscht. Zu diesem Zweck wird am Fachgebiet ein Prototyp eines hochdynamischen, reifengebundenen, mobilen Fahrsimulators aufgebaut (MORPHEUS). Die Maschine ist als ein automatisiertes Fahrzeug zu betrachten, wofür die Entwicklung von umfeldsensierenden Sicherheitsfunktionen im Fokus steht. Für die Weiterentwicklung einer Kollisionsschutzfunktion sowie einer Positionsbestimmungsfunktion mittels Lidarsensoren ist die Unterstützung von Studierenden gesucht.

Aufgaben

- Weiterentwicklung von bestehenden Funktionen in ROS (C++)
- Auswertung von Messdaten von Lidar und Fahrdynamiksensoren
- Unterstützung bei Messkampagnen

Voraussetzungen

- Studienrichtung Informatik, Mechatronik, E-Technik, Maschinenbau, o.ä.
- Sehr gute Erfahrung in C++ und ROS
- Optional: Erfahrung mit Umfeldsensorik (insbesondere Lidar)
- Engagement, Zuverlässigkeit, Sorgfältigkeit
- Homeoffice mit der Möglichkeit an Versuchstagen in Griesheim teilzunehmen
- Verfügbarkeit bis Ende 2022



Betreuerin: Melina Lutwitzki

Bewerbung inkl. Beschreibung bisheriger Erfahrungen an: melina.lutwitzki@tu-darmstadt.de

Beginn: 01.03.2022